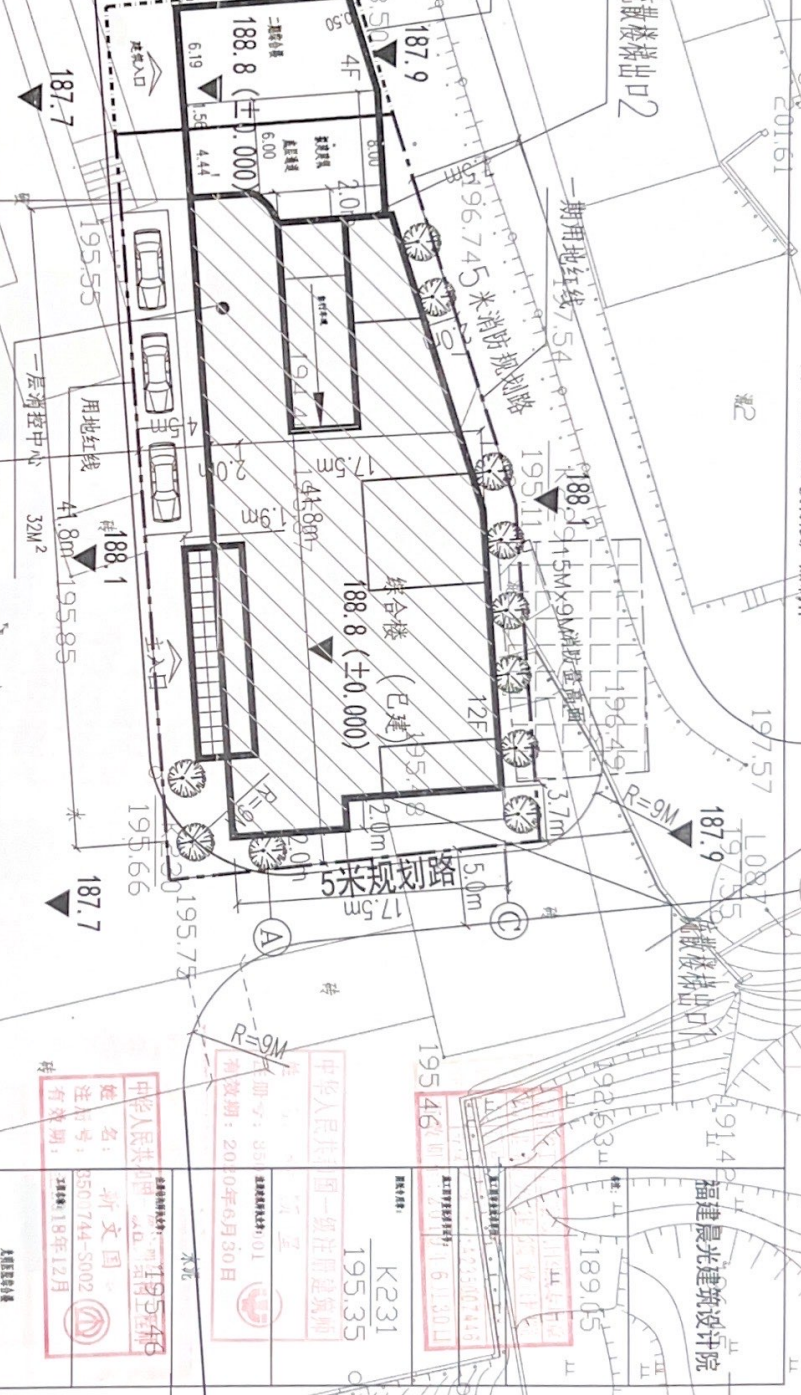


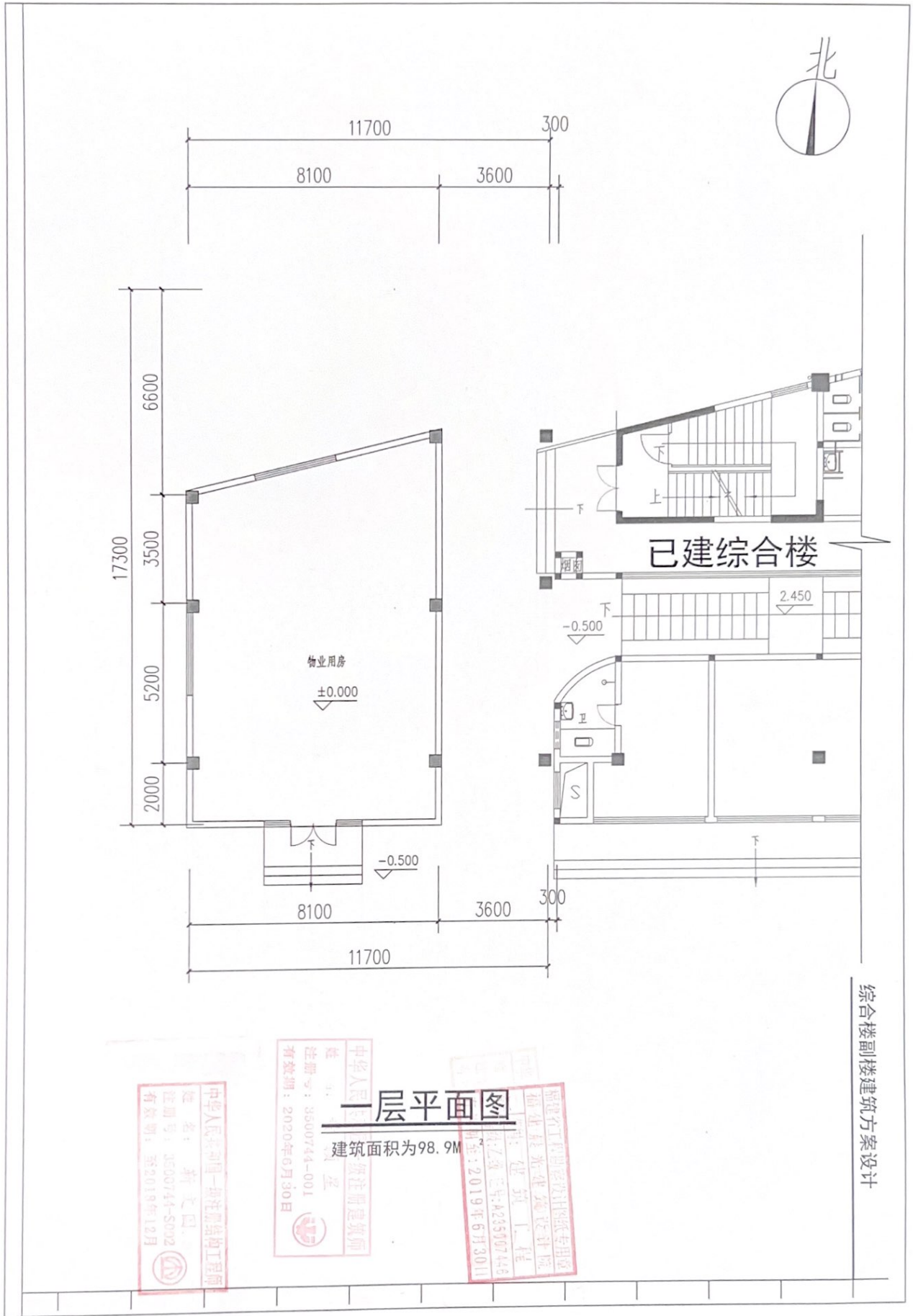
日期	2018.12.13
设计人	张
审核人	李
专业	建筑
图名	建筑总平面图
比例	1:200

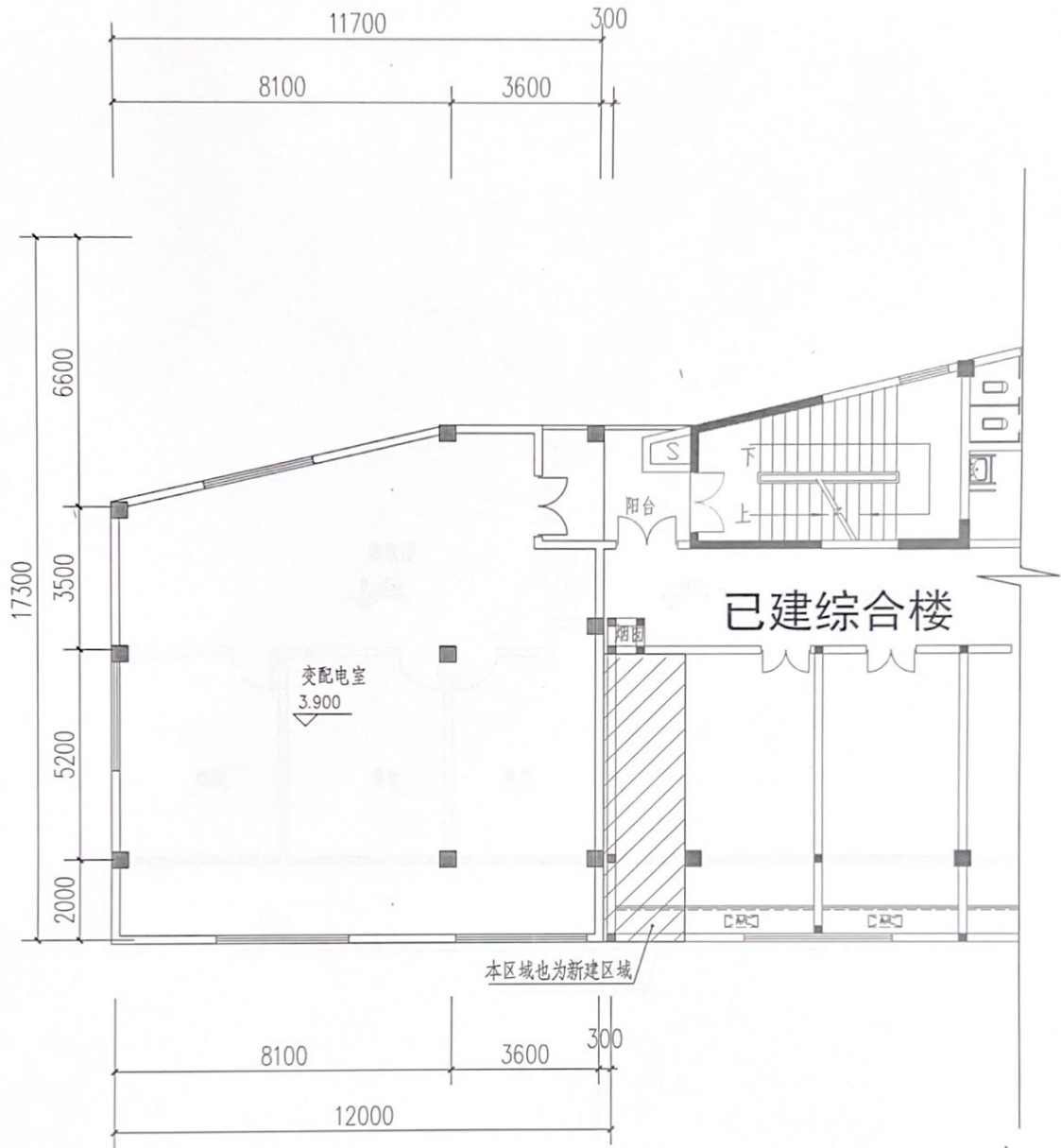
二期建筑综合各层面积表	
二期总建筑面积:	583.61M ²
其中:	
二期总建筑面积:	195.82M ²
二期总建筑面积:	161.57M ²
住宅套数总建筑面积:	423.42M ²
一层建筑面积:	98.9M ²
二层建筑面积:	161.57M ²
三层建筑面积:	161.57M ²
四层建筑面积:	161.57M ²

技术指标经济指标表	
规划总用地面积	1219.8M ²
其中:	
一期规划用地	1079.8M ²
二期规划用地	140M ²
高层建筑面积:	9182.6M ²
其中:	
一期总建筑面积(已建):	8598.99M ²
地上总建筑面积(拟建):	7963.25M ²
地下总建筑面积(不计容):	635.74M ²
二期总建筑面积(拟建):	583.61M ²
建筑占地面积	740.04M ²
容积率:	1.9235
建筑密度:	60.67%
公共停车位	3

根据市政府规划(2018)001号《福州市城市总体规划(2018-2035)》及《福州市城市总体规划(2018-2035)》相关要求，本项目用地性质为住宅用地，容积率1.9235，建筑密度60.67%，公共停车位3个。







二层平面图

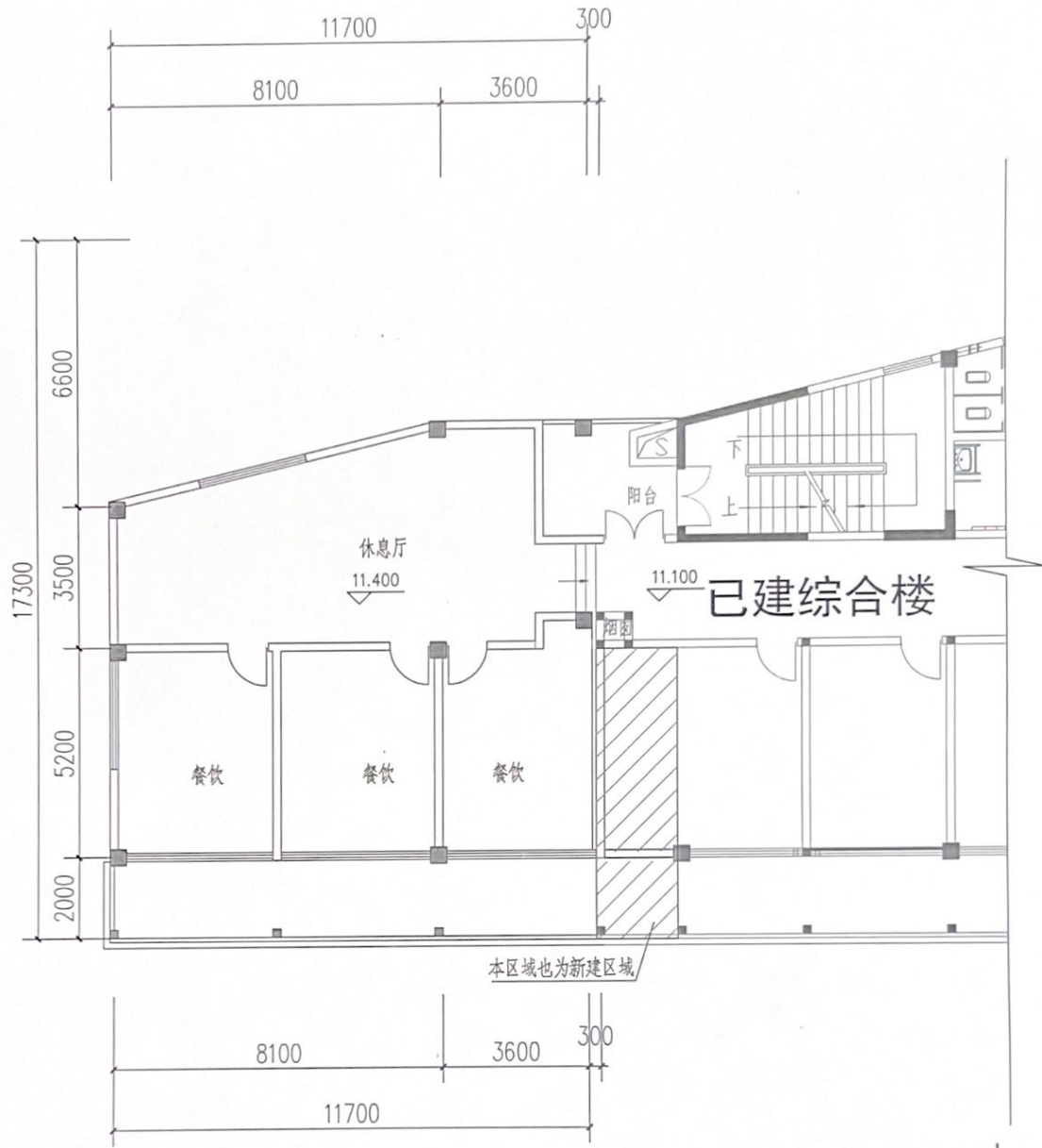
建筑面积为161.57M²

综合楼副楼建筑设计

中华人民共和国住房和城乡建设部
注册建筑师
姓名：游文国
注册号：3530731-5002
有效期至：至2018年12月

中华人民共和国住房和城乡建设部
注册建筑师
姓名：李国星
注册号：3500744-001
有效期至：2020年6月30日

福建省注册建筑师事务所
福建星洲建筑设计院
名称：建筑设计
资质证书号：A235007448
有效期至：2019年6月30日

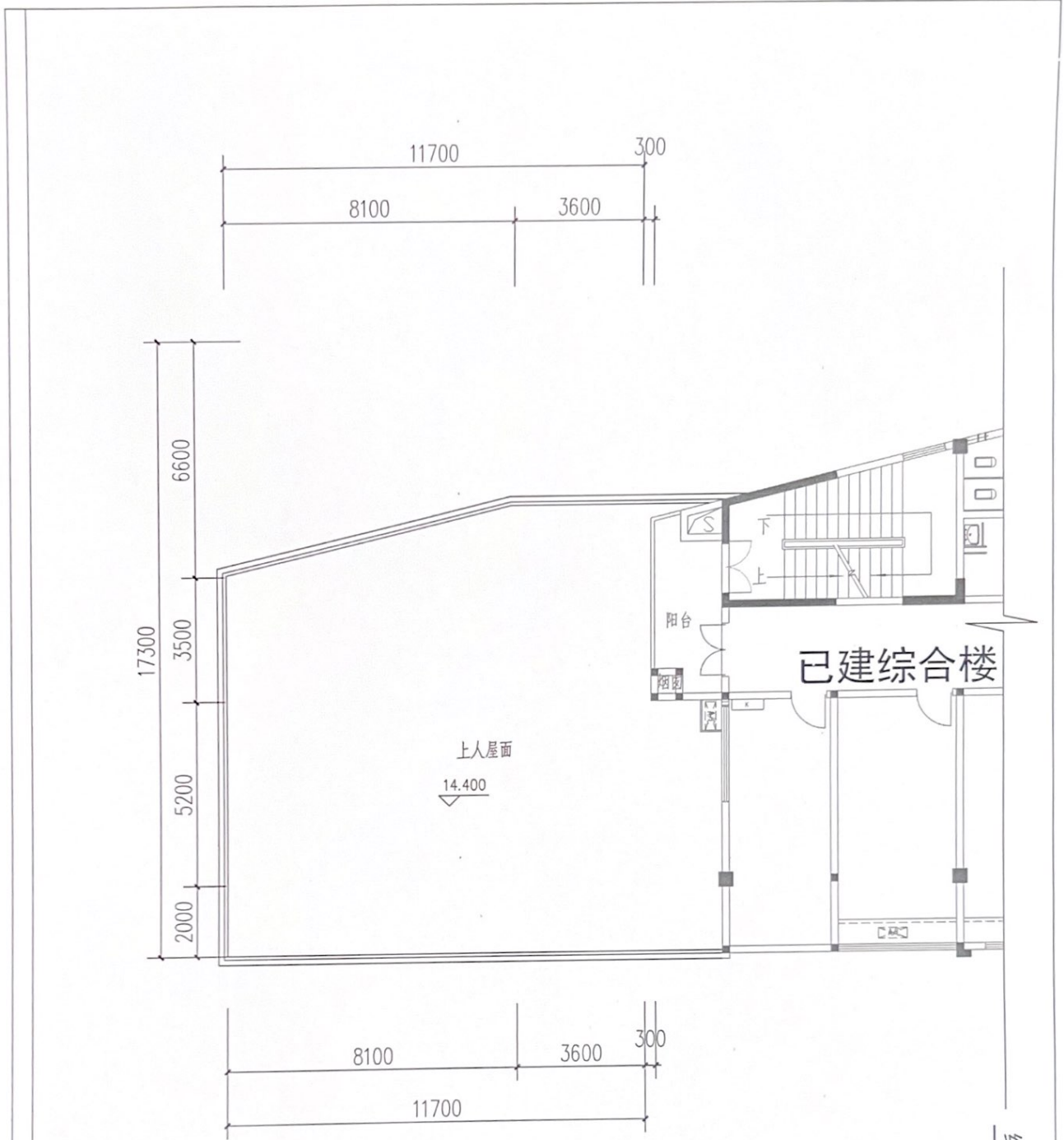


四层平面图

建筑面积为161.57M²

综合楼副楼建筑设计



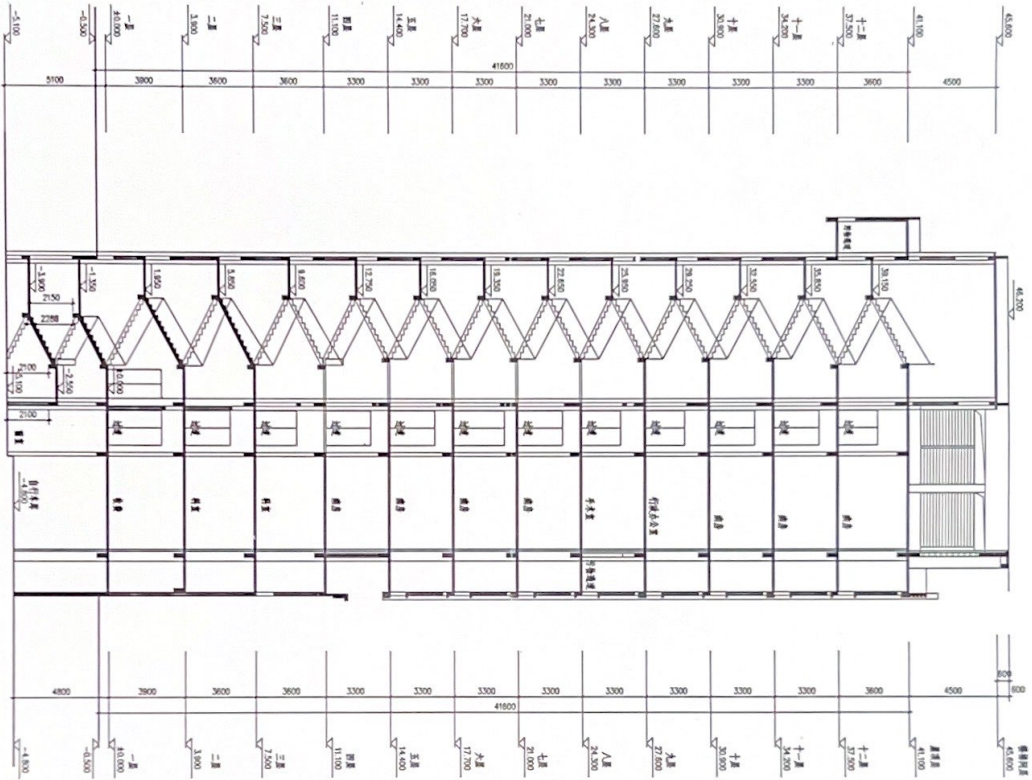


屋面层平面图

综合楼副楼建筑设计

中华人民共和国 注册建筑师 姓名：李天田 注册号：3500744-8002 有效期至：2020年12月	中华人民共和国一级注册建筑师 姓名：黄颖星 注册号：3500744-001 有效期至：2020年6月30日	福建省住房和城乡建设厅 福建省注册建筑师 姓名：李天田 注册号：3500744-8002 有效期至：2020年12月	福建省住房和城乡建设厅 福建省注册建筑师 姓名：黄颖星 注册号：3500744-001 有效期至：2020年6月30日
---	--	--	---

综合楼副楼建筑设计



1-1剖面图

